

にいがた  
原点家

にいがたの  
風土に根ざす

### 新潟の気候風土

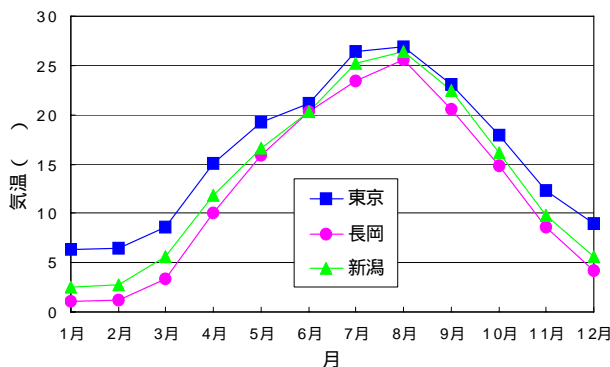


図 月別平均気温 (標準)

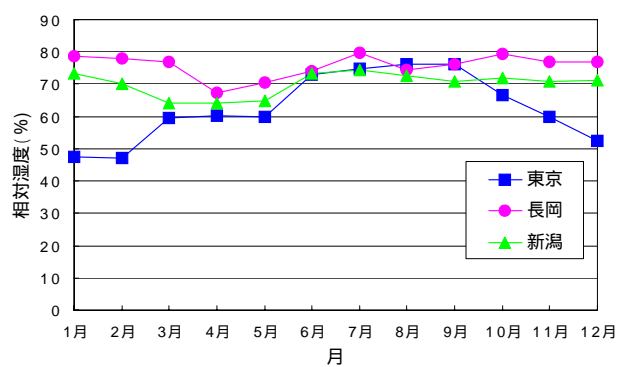


図 月別平均相対湿度 (標準年)

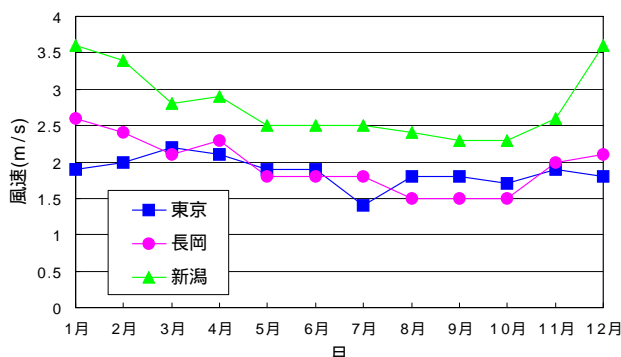


図 月別平均風速 (標準年)

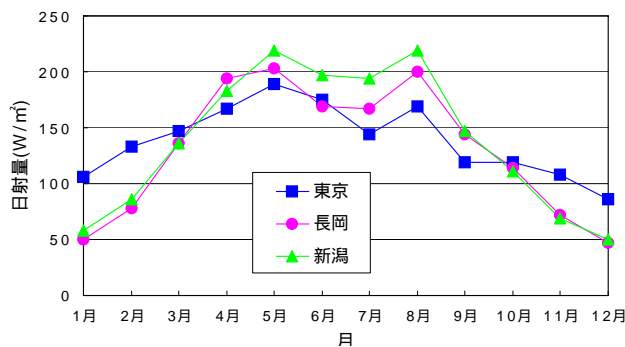


図 月別平均日射量 (標準年)

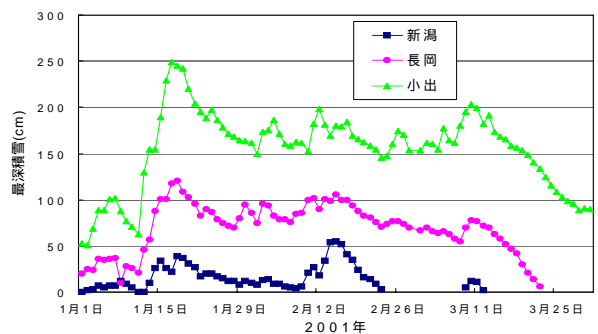


図 最深積雪の変化 (2001年)

日本海に面し、長い海岸線を有する新潟の気温は平均的であるが、夏季にフェーン現象の発生で高温低湿となることがある。冬季でも日中は0を上回る所が多く寒冷というほどではないが内陸部は深い雪に覆われる。沿岸部は風が強く体感温度は低い。同じように夏も風があり比較的過ごしやすい。湿度は降雪のため冬季に高い。冬季の日射は減少するが、夏季は東京に比べても日射量が多い。